



# 住む

万代町に



ろじひろば万代町は  
プロの熱き想いの  
結晶です。

万代町に新しいマチが生まれます。「ろじひろば 万代町」は、建物や周辺環境を建築家をはじめ、まちづくりのプロフェッショナルが熱き想いと共にトータルな視点で計画しました。「ろじひろば」という共用のスペースから生まれる街並みが、住まう人々にとって新しいカタチの大切な財産となります。



畝森泰行建築設計事務所：施工例



## architect

建築家・畝森 泰行

「ろじひろば万代町」というプロジェクトが目指すのは、人々が集まって住むことで生まれる街としての一体感から生まれる住みやすさ。それぞれの家の境界線を、光や風の通り道でもある緩やかな「路地」でつなぎ、誰もが笑顔で暮らしていくための空間を自然に共有することで、失われがちな地域のコミュニケーションも取り戻せるのではないのでしょうか。住宅会社が「家を建てる」「アフターケアを行う」だけの時代は終わりを迎えようとしています。これからは住む人たちのコミュニティづくりまで含めたサポートが欠かせなくなるでしょう。「ろじひろば万代町」はそんな新しい時代のまちづくりの第一歩です。

## director

ディレクター・馬越 重治

毎日の暮らしに便利で、安心して生活できる場所に、家族みんなが心地よいと感じる家がほしい。当たり前だけれども、なかなか実現するのは難しい、そんな願いを叶えるべく、私たちはいろいろ考えました。限られた敷地条件の中で、より良い住環境をつくりだすこと。光や風やプライバシーをちゃんと確保できること。意識していないことだけど、みんな空間を共有して生活しています。それを、もう少し意識することで、いろいろなことが可能になります。それは、ひとつの家では得られないことでもあります。集まった分だけ、可能になること、より良くなること、豊かになること。こうして「ろじひろば万代町」は生まれました。



## producer

プロデューサー・(株) 亀井組 代表取締役・朝野 佳伸

私たちが2011年に掲げたのがGCC(グリーンコンストラクションカンパニー)という次の100年に向けた理念です。徳島市万代町に誕生する「ろじひろば万代町」は、GCCとしての想いを具体的な形にしたものであり、これから先の時代を見据えた暮らし方の提案でもあります。イベントの集会や子どもたちの勉強部屋といった共用空間として機能するGCCタワーをはじめ、それぞれの住まいをつなぐ「路地」から新しいコミュニケーションも生まれるでしょう。

誰もが安心して毎日を送ることができる喜びと、一つひとつの家だけで完結するのではなく、人々が集まって住むからこそ生まれる豊かな気持ちを「ろじひろば万代町」というプロジェクトでつくっていきます。



株式会社 亀井組 徳島本店  
徳島県徳島市万代町6丁目20-2  
Tel. 088-625-2100  
Fax. 088-625-2102  
<http://rojihiroba.jp>



### ろじひろば説明会 次回2/8【日】 2/15【日】

- 個別に建築家とディレクターが詳しくご説明いたします。
- 電話やHPからご予約いただきますとスムーズです。
- 当社は訪問営業は行いませんので、この機会にぜひご来場ください。
- お問い合わせ：088-625-2100 詳しくは裏面をご覧ください。



建築条件付宅地分譲

ろじひろば万代町

# 好評販売中!

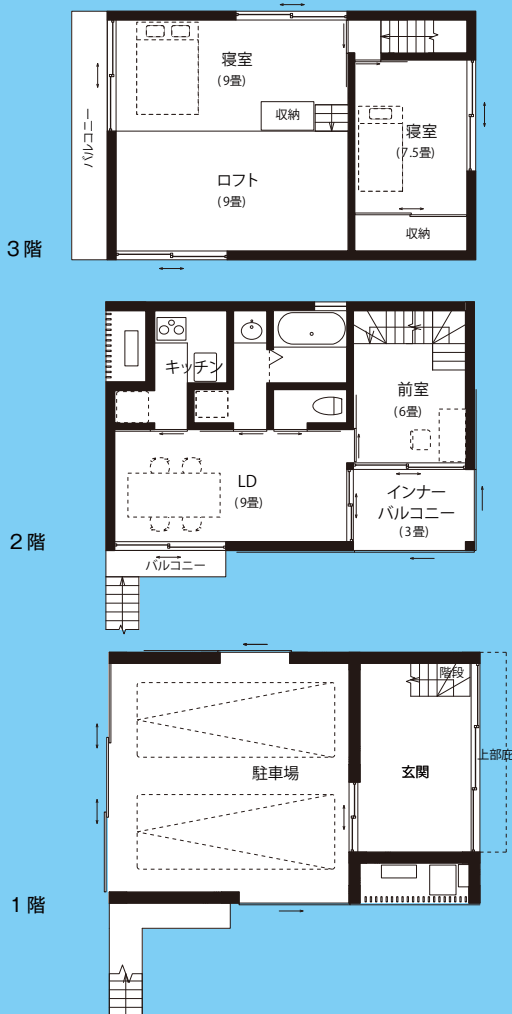
残り  
**5**  
区画

建築プランは、いろいろなバリエーションをご用意しています。

## 子育て世代に見てほしい 3階建て

### ●F区画の建築参考プラン

大きな玄関はピロティや広場と連続して土間のように、ゆったりと使えます。2階のLDは天井が高く明るく開放的で、インナーバルコニーも隣接しています。3階のロフトは、子どもたちの遊び場にもなる屋根裏部屋としても利用可能です。



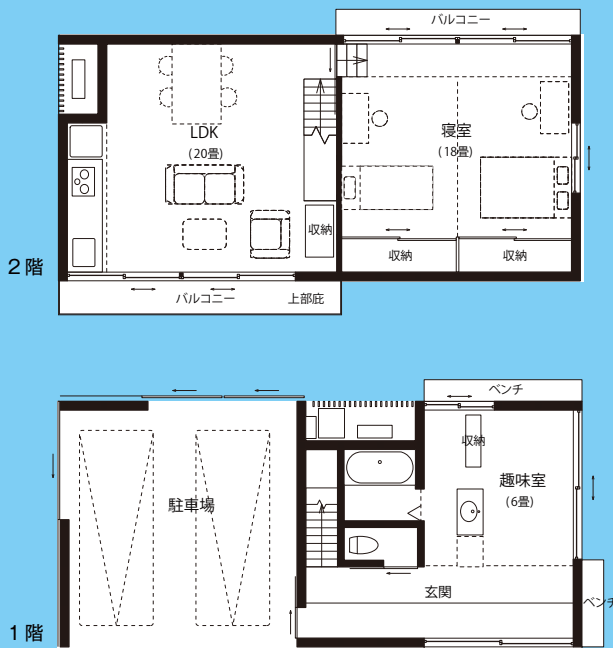
**F区画**

●土地	: 125.61 m <sup>2</sup> (37.99坪)	1,571万円
●建物本体	: 134.13 m <sup>2</sup> (40.57坪)	2,419万円 (税込)
●合計		3,990万円 (税込)

## 趣味室を備えた 2階建て

### ●D区画の建築参考プラン

2階にLDKを配置し、隣の寝室には大きなバルコニーを設けました。1階は、広場と一体的に使える縁側のような大きな玄関と、ゆったりとした洗面室や趣味室などの多目的に使える部屋を備えています。



**D区画**

●土地	: 217.56 m <sup>2</sup> (65.81坪)	1,822万円
●建物本体	: 129.18 m <sup>2</sup> (39.07坪)	2,268万円 (税込)
●合計		4,090万円 (税込)

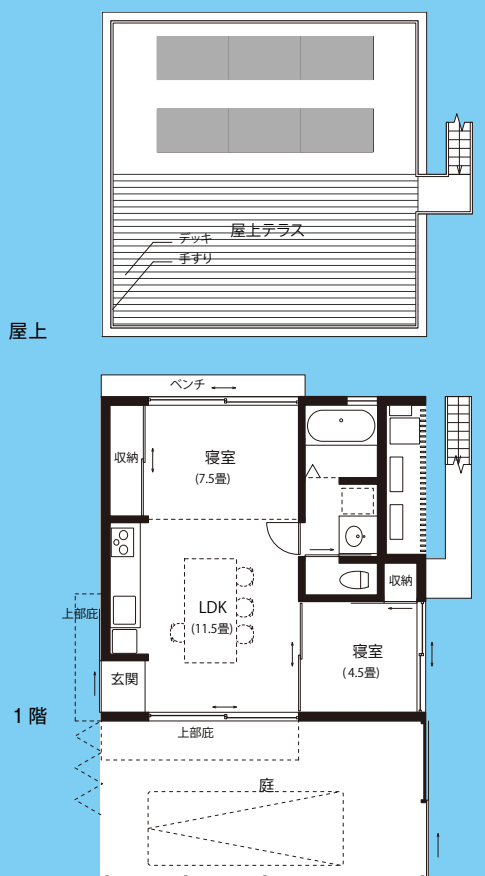
### ●いざという時のために

共用のGCCタワーは、大災害に備えて強固な鉄筋コンクリート造で計画しており、屋上テラスには住人全員が避難できます。また、このGCCタワーの備蓄倉庫には、3日分の食糧や水、生活必需品、避難用具を備蓄しています。

## シンプルに暮らしたい 平屋

### ●E区画の建築参考プラン

バリアフリーに配慮した平屋建てです。風のぬけるダイニングキッチンと庭に面した寝室は縁側としてのベンチも備えています。



**E区画**

●土地	: 218.39 m <sup>2</sup> (66.06坪)	1,188万円
●建物本体	: 52.99 m <sup>2</sup> (16.02坪)	1,502万円 (税込)
●合計		2,690万円 (税込)

### ●建築条件付宅地分譲について

※この土地は、土地売買契約締結後3カ月以内に、株式会社亀井組と建物の建築請負契約を締結することを条件に販売します。この期間内に建築請負契約が締結されなかった場合は、土地売買契約は白紙となり、受領した手付金等はすべてお返しいたします。

### ●建築参考プラン

※上記参考プランは一例です。ほかにも多くのバリエーションをご用意していますので、お気軽にお問い合わせください。また、プランはお客様が自由に決定できます。上記のプランの場合、建物本体価格のほかに建築確認費用等が別途必要になります。



### ●周辺環境

- ・万代町5丁目バス停留所 438m(徒歩6分)
- ・昭和町5丁目バス停留所 219m(徒歩3分)
- 教育施設
  - ・昭和小学校 409m(徒歩6分)
  - ・昭和幼稚園 609m(徒歩8分)
  - ・富田中学校 704m(徒歩9分)
- ショッピング施設
  - ・キョーエイ 454m(徒歩6分)
  - ・キリン堂 309m(徒歩4分)
  - ・ダイキ 294m(徒歩4分)
- 医療施設
  - ・田岡病院 833m(徒歩11分)

■物件概要 ●所在地/徳島市万代町6丁目13-1他 ●地目/宅地 ●用途地域/第1種住居地域 ●総区画数/7区画 ●今回販売区画数/5区画 ●都市計画/都市計画区域内 ●建ぺい率/60% ●容積率/200% ●土地面積/C:132.55 m<sup>2</sup> (40.09坪)、D:217.56 m<sup>2</sup> (65.81坪)、E:218.39 m<sup>2</sup> (66.06坪)、F:125.61 m<sup>2</sup> (37.99坪)、G:135.40 m<sup>2</sup> (40.95坪) ●販売価格/C:1,900万円、D:1,822万円、E:1,188万円、F:1,571万円、G:1,180万円 ●道路/5.0m ●交通/昭和町5丁目バス停留所徒歩3分 ●教育/昭和小学校 409m ●電気/四国電力 ●ガス/プロパン ●水道/公営 ●排水/下水道 ●取引形態/売主 ●広告有効期限/2015年2月末  
(公社) 徳島県宅地建物取引業協会 折込広告承認済 第1-474号



グリーンコンストラクションカンパニー  
green construction company

亀井組は「グリーンコンストラクションカンパニー」への変革を目指しています。

(公社) 徳島県宅地建物取引業協会会員 徳島県知事 (3) 2640号 四国地区不動産公正取引協議会加盟

株式会社 亀井組 徳島支店

徳島県 徳島市万代町6丁目20-2  
Tel. 088-625-2100 Fax. 088-625-2102

「ろじひろば説明会」好評開催中!  
次回開催: 2/8 [日]・2/15 [日]

**088-625-2100**

●お問い合わせ | 09:00~18:00 | 定休日: 土・日・祝  
土・日・祝専用連絡先: 090-1009-9947

●ホームページ <http://rojihiroba.jp>