



来客時にお客様が快適に使えるように、ドアをつけず、開放的な洗面室にしています。左側の家事室のドアを開けてスッキリ見せることもできます。



2階には、シアタールームを設け、お気に入りのソファに座り、家族でゆったり映画を楽しむ事ができます。

間取りだけでなく、木と鉄の良さを併せ持つ複合梁「テクノビーム」、セルローズファイバーの断熱材などの優れた素材も用いることで、家としての基本性能も充実。亀井組が建てる住宅の心地良さを、ここで体感していただけます。

鳴門市撫養町に新しく完成したモデルハウスは、開放感と家族のぬくもりをテーマにした一棟です。子育て中の現役ママによって設計されたこの家は、玄関ドアを開けると正面に見える坪庭や、廊下とリビングを仕切る透明の扉など、空間の広がりや家族の気配を感じ取れる仕掛けが数多く施されており、開放感と家族のぬくもりという一見つながらりのなごさそうな2つのテーマが見事に調和しています。また、洗濯スペースから家事室、そして洗濯物が干せるサンルームへと一直線に続く家事動線にも、女性ならではの目線が活かされています。

特筆すべきは2階の中央に設けられた中庭で、こは心地良い眺めや空気を感ずるだけでなく、中庭を取り囲むように配置された居室に光を届ける役目も担っています。

**極上の開放感をもつ  
新モデルハウスが完成**



2階の中央をオープンエアの中庭に充てた大胆な間取り。家族がそれぞれの部屋にいる時にも、中庭越しに見える部屋の灯りが他の家族の気配を身近に感じさせてくれます。



鉄の強さと木のしなやかさを組み合わせ、高い強度を誇る「テクノビーム」が、もしもの災害からもご家族を守ります。



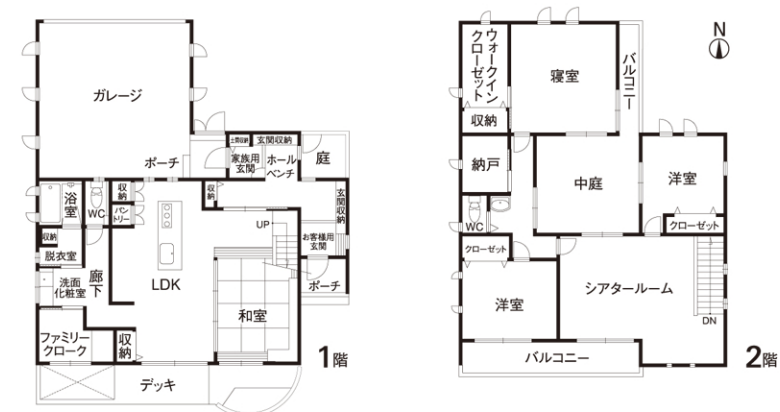
7年間の無料保証や毎年の無料メンテナンスなど数多くのサポートで、建てた後にもお施主様とスタッフとの間に信頼感のあるお付き合いが続きます。

参考プランの一例「斎田モデルハウス」

床面積 1階	123.87㎡(37.47坪)
2階	98.89㎡(29.91坪)
延床面積	222.76㎡(67.38坪)
建築期間	基礎着工後約4ヵ月
建物構造	木造2階建
坪単価	お問い合わせください

\*見積＝無料

建物平面図



坪単価に含まれるもの

※詳しくはお問い合わせください。



株式会社 亀井組

●徳島本店 / 〒770-0941 徳島市万代町6丁目20-2  
TEL.0800-200-1447  
http://kamei-techno.com  
E-mail info@kamei93.co.jp



鳴門市斎田に完成したモデルハウス。亀井組の提案する現代の家に対する考えを結集したフラッグシップモデルとして、「亀井組にできるすべて」を表現しています。

**伝統に先進の技術をプラスして  
100年企業が提案する現代の住宅**

亀井組が誕生して、すでに100余年。蓄積してきた経験と知識に、最新技術や環境への配慮も加えた、強く環境にやさしい住まいを提案いたします



表からの目線を遮る壁にはデザイン性も追求し、伸びやかな建物をより魅力的に見せます。

環境への影響も考慮した優れた住宅を造り続けます

亀井組は創業1000年を超える歴史の中で、これまで数多くの土木工事や住宅建築を手がけ、お施主様の夢を実現するお手伝いをするとともに、より安全で快適な住まいを提供するための経験と技術を蓄積してまいりました。

次の1000年を見据えた亀井組の取り組み、それは自然や周辺環境にかかる負荷も視野に入れ、緑豊かな住環境を次の世代に残せる家づくりです。そのため亀井組では「グリーンコンストラクションカンパニー」を標榜し、住宅だけでなく土木や公共工事など、当社が関わる分野すべてに環境を強く意識することを心がけています。社屋には太陽光発電や屋上・壁面緑化を取り入れ、自然エネルギーも効率良く利用するための調査チームを充足させることで、持続可能な社会を創造していく企業として地域に貢献していきます。