



食卓からリビング、和室が見渡せるキッチン。家事をこなしながらでも、家族のつながりを常に感じてもらえるレイアウトです。



明るい室内など、子どもがのびのびと育つ環境を作り上げることも、私たちの大切な仕事のひとつです。

かめいぐみ

ぞくのためだから『地震に強い家』
 “耐震等級3相当”～1棟ごとに行う構造計算が安心の証です～

一た一もじゅーで『自由設計』
 “オーダーメイド”～ひろひろ空間も可能。ご希望にお応えします～

えはまるごと『快適設備』
 “ママも満足!”～おそろじらくらく! パナソニック製品を標準採用～

ーんとお安く『省エネ仕様』
 “暮らし安心”～次世代省エネルギー基準対応住宅だから安心～

んなが納得!『38.9万円/坪』
 “パパも納得”～パナソニックブランドの住宅がこの価格!～

家づくりとは、言い換えれば家というパッケージを通してお施主様の人生にこの先ずっと関わっていくパートナー選びでもあります。亀井組には、お客様サービス室という部署を設けています。ここではお施主様に末永くご満足いただけるよう、直接訪問しての定期点検を毎年実施しています。新築から始まりメンテナンス、社会環境や生活の変化に合わせてリフォームへと、お施主様と亀井組のお付き合いは、家が存在する限り続いていくのです。

亀井組のアフターサービスは家が存在する限り続く

老舗の安心感と旬をとらえた設計力

地元・鳴門市を中心に、地域のお客様より信頼を賜り続けて106年。長年の実績を積み重ねる中で、当社の住まいづくりは常に進化しています。移り変わる住まいへの要望を敏感にキャッチして常に新しい提案をなすために、当社は年間3棟ほどのモデルハウスを建設。テクノストラクチャーがもたらす安心はそのままに、どれもが時代に合わせた旬のスタイルと機能が盛り込まれています。

また、その姿勢は建設会社としての在り方も同じです。近年では地球環境に目を向けた、グリーンコンストラクションカンパニーとして、太陽光発電の積極的な導入などで、お施主様の満足と同時に環境にも配慮した家づくりにも取り組んでいます。

地元・鳴門市を中心に、地域のお客様より信頼を賜り続けて106年。長年の実績を積み重ねる中で、当社の住まいづくりは常に進化しています。移り変わる住まいへの要望を敏感にキャッチして常に新しい提案をなすために、当社は年間3棟ほどのモデルハウスを建設。テクノストラクチャーがもたらす安心はそのままに、どれもが時代に合わせた旬のスタイルと機能が盛り込まれています。



株式会社 亀井組

〒770-0941 徳島市万代町6丁目20-2
 TEL.088-654-3380 FAX.088-654-3381
 http://www.kamei93.co.jp/ E-mail info@kamei93.co.jp
 ●鳴門本社
 〒772-0017 鳴門市撫養町立岩字七枚114
 TEL.088-685-4178 FAX.088-685-4179

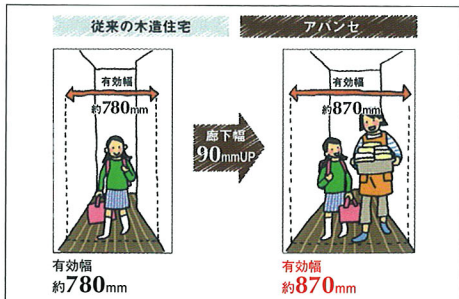


鳴門市に完成したばかりのモデルハウス。直線を多用したシンプルなシルエットに、玄関ドアや2階に設けた小窓で変化を生み出しました。

106年の歴史と伝統で培ってきた 確かな技術と信頼

時代の流れとともに変化する、家族構成と望まれる住まいのかたち。それらに対応しながら、常に「今」という時代にあった家づくりをご提案します。

亀井組の感動ハウスについては、P153を、太陽光発電についてはP71を、参照ください。



「アバンセ」では、通常よく使われる910mm(尺)より90mm広い1m単位の「メーターモジュール」を使用。各部屋や廊下がゆったり広く作ることができるシステムです。

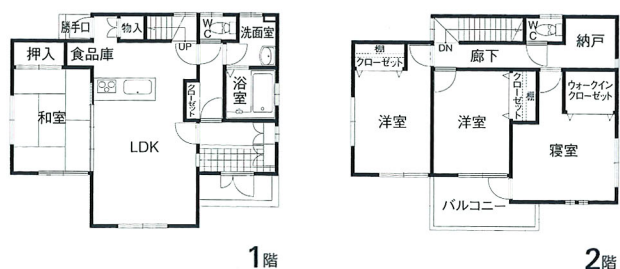


施主様のご意見を取り入れて専門スタッフが設計する間取りとともに、地域条件も加味して1棟1棟に綿密な構造計算を実施します。



鉄の強さと、木のしなやかさ。それらを併せ持った複合梁「テクノビーム」が、地震に見舞われてもバランスのとれた強度を保ちます。

建物平面図



参考プランの一例「鳴門弁財天モデルプラン」

床面積 1階	65.00㎡(19.66坪)
2階	61.00㎡(18.45坪)
延床面積	126.00㎡(38.11坪)
建築期間	基礎着工後約3ヵ月
建物構造	木造2階建
坪単価	お問い合わせください

総額に含まれるもの ※詳しくはお問い合わせください

*見積=無料



亀井組の住宅は、キッチンやお風呂に信頼と先進のオールパナソニック設備を採用。便利で手間のかからない、うれしい装備が満載です。

お客様のご満足を何よりも大切に考えて家を建てることは、誰にとっても大きな喜びです。その喜びや感動が新築の瞬間だけでなく、いつまでも持続する。そんな家こそが本当の意味で価値のある家といえるのではないのでしょうか。

亀井組の住宅を象徴する技術、それはパナソニックが認定する施工認定店のみが施工できるテクノストラクチャーの家。木と鉄の良さを併せ持った複合梁「テクノビーム」と高強度のオリジナル接合金具を使用し、一棟で綿密な構造計算を行うこの構造は地震に強く、そして頑丈な梁で支えるため大空間を含めた自由な設計が可能です。

オールパナソニックで揃えた建材や設備により、優れた住み心地の中で暮らす喜びを将来に渡り感じ続けられる亀井組の長期優良住宅。その魅力は、鳴門市に設けた等身大のモデルハウスで存分に体感ください。

信頼と実績

世界 No.1 の売り上げ実績 サンテックの太陽光発電です。

住宅用使用例



世界最先端の技術力

世界最高クラスを揃えるグローバルな開発体制

最高レベルの品質管理

世界標準の25年出力保証を日本にも

最大級の生産能力

スケールメリットによる質とコスト力の両立



産業用使用例

展示場や
リフォームプラザにも
お越し下さい！

リフォームプラザ亀井 [検索](#)

太陽光発電は
亀井組へ
おまかせ！

すべての地域で太陽の恵みを活かして

SUNTECH

太陽光発電のお求めは

Kamei
株式会社 亀井組

リフォームプラザ亀井 〒772-0012 徳島県鳴門市撫養町小桑島字前浜
(キョーエイ鳴門駅前店3F)
TEL.(088)685-4170 FAX.(088)685-4210
徳島本店 〒770-0941 徳島県徳島市万代町6丁目20番地2
TEL.(088)625-2100 FAX.(088)625-2102
ホームページ <http://www.kamei93.co.jp>

モジュール
25年
出力保証

単結晶太陽光発電モジュール

サンテックパワーのBlack Labelは黒のフレームと黒のバックシートを使用した製品です。美しい外観と高い変換効率でご自宅に最適な太陽光発電モジュールを追求しました。

太陽光発電導入インタビュー 03

【S様邸】

設置業者：株式会社亀井組



設置しての
感想を教えてください

一日の発電量をチェックするのも楽しく、
設置して本当に良かったと感じています。

導入のきっかけは？

もともと光熱費ゼロの住宅には
魅力を感じていました。家を建ててから
後で設置するより、新築に合わせて
設置した方がコスト的にも
安く済むと聞き、導入を決断しました。

補助金はいくらでしたか？

14万4,000円。

設置前に比べ、光熱費は
どれくらい違いますか？

毎月およそ1万円。

設置にあたってご家族からは
どんな意見がありましたか？

夫婦ともに納得して決めたので、
特に反対意見はありませんでした。

設置後、何か生活
変化はありましたか？

省エネを心がけ、電気の使いすぎなどに
気をつけるようになりました。

設置業者を
選んだ決め手は？

新築工事をお願いしている業者さんで、
十分な信頼関係が築けていたから。

こんなにお得になりました！
光熱費
¥10,000
ダウン！

太陽光発電にどんなことを
期待しましたか？

光熱費のかからない生活と、
エコへの貢献。





南島田モデルハウス

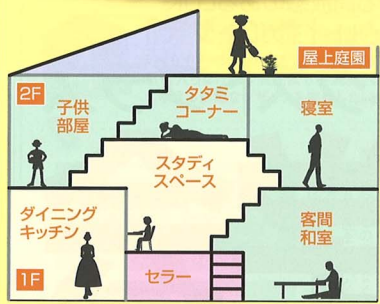
人と環境に
やさしい家

こだわりの設計フリー

eco
Delight
エコプライベート100



5層階の新発想



南島田モデルハウスご案内図



断熱材の質=家の質と言っても過言ではありません。

高断熱 セルローズファイバー

アメリカシアNo.1断熱材
断熱材セルローズファイバーは、グリーンマークエコマークの表記認定を受けています。

セルローズファイバーは木質繊維。だから、人と地球に優しいのです。
セルローズファイバーは、断熱性能が従来の断熱材に比べて約1.5倍です。

セルローズファイバー	13%
グラスウール	14%
ロックウール	28%
セルローズファイバー	35%

断熱材の性能比較(25℃/100mm厚)

安心の最終価格表示

本体価格 + オール電化 + 屋外給排水工事費用

+ 照明器具 + 建築諸費用 + 消費税

最終価格表示とは上記全てを含んだ価格です。



株式会社 亀井組
Kamei

〒770 0941 徳島市万代町6丁目20番2号
[住宅部] **TEL088-654-3380**
HP <http://www.kamei93.co.jp/>

今すぐアクセス! 亀井組 検索