

Kameigumi

Grußwort:



Baufirma Kameigumi AG wurde im Oktober 1906 gegründet. Seitdem gehen wir unter dem Motto „Wir bieten, was unsere Kunden froh macht“ über 100 Jahre lang als ein lokales Generalbauunternehmen fort. Wir danken Ihnen von ganzen Herzen für Ihre bisherige besondere Unterstützung. Unser Ziel ist nicht nur die Vollendung der Bau, sondern auch die Hebung der Zufriedenheit von den Kunden nach der Auslieferung, da die echte Beziehung zwischen der Baufirma Kameigumi AG und Kunden erst nach der Auslieferung anfängt. Wir möchten das Band mit unseren Kunden pflegen, um eine Beziehung durch Generationen hindurch zu bilden. Wir freuen uns auf eine weitere Zusammenarbeit mit Ihnen.

Baufirma Kameigumi AG
Geschäftsführer Yoshinobu Asano

Firmenphilosophie:

-  -Wir machen unser Gebiet sicher und sind stolz darauf, dass wir die Basis des Gebiets unterstützen. Um soziale Verantwortung zu erfüllen, entwickeln wir uns immer weiter und wir sind stets innovativ.
-  -Durch sichere Bauarbeit teilen wir mit unseren Kunden die Freude und schaffen ein glückliches Leben.
-  -Wir jagen nicht nur die Zufriedenheit der Kunden, sondern auch das Wachstum der Mitarbeiter und der Firma.
-  -Wir zielen auf eine Gesellschaft, die wir den Nachkommen oder Gebiet in 100 Jahren stolz zeigen können. Dafür arbeiten wir umweltfreundlich.



eco friendly

Baufirma Kameigumi AG hat durch Ingenieurwesen, Bauarbeit und Wohnungprojekte über 100 Jahren den Bedürfnissen der Zeit geantwortet und die Umgebungen gebaut: die Technik, die das Unmögliche möglich zu machen, Wohnung, damit vor Wind und Wetter Schutz zu suchen, Büro oder Fabrik für Unternehmensaktivitäten, Infrastrukturbau für Annehmlichkeit oder Effizienz in den Gebiet. Annehmlichkeit dazu Bequemlichkeit oder Energiesparung: Mit der Zeit bedürft man immer was neues und der Bereich der Umwelt, den wir fassen, verbreiten sich von individuell zu gebietlich oder weltweit und ändern sich mit der Zeit immer weiter.

Aber wir Baufirma Kameigumi AG ziehen auf Zufriedenheit der Kunden und Entwicklung des Gebietes und wir bauen stets die Umgebung, die die Zeit bedürft, auch wenn es sich ändert. Diese Meinung ändert sich seit früher nicht und wir übernehmen in dieser Zeit. Wir sind sicher, dass man in der kommenden Zukunft umweltfreundliche Bauarbeit braucht.

Wenn wir globale Umwelt schützen, können wir gleichzeitig unsere eigene Umwelt schützen. Wir möchten möglichst schöne Umwelt für die Nachkommen und Gebiet in 100 Jahren hinterlassen.

Managementplan:

-  -Ausbildung der Menschen, Bauarbeit, Stadterneuerung

Aktionsplan:

-  -An Stelle der Kunden stehen
-  -Selbstentfaltung
-  -Beitrag zu Gebiet



green construction company

Große Baufirma zu
Grünem Strukturunternehmen

Das ist ein neue Figur für Baufirma Kameigumi AG.

Um eine möglichst schöne Umwelt für die Nachkommen und Gebiet in 100 Jahren hinterzulassen, werden wir eine umweltfreundliche und nachhaltige regionale Gesellschaft mit unseren Technik, die wir in der 100jährigen Geschichte gelernt haben, schaffen. Das ist eine neue Figur für Baufirma Kameigumi AG.

Öko-Unternehmen **Green, construction, company**

Um Gesellschaft mit geringem Kohlendioxidausstoß zu verwirklichen, geht die Sektion für Öko-Unternehmen mit unseren Einheimischen Schritt für Schritt voran.

Wir beschäftigen uns hauptsächlich mit Einführung der erneuerbaren Energie und Energiesparenangebot. Als Maßnahme gegen die globale Erwärmung bemühen wir uns um Nullemission im Büro.

Bei der Einführung der erneuerbare Energie bieten wir preiswerte Qualitätsbauarbeit und sichere Kundendienst z.B. solare Stromerzeugung. Mit unserem Know-how von der Anlage-Einführung und Ergebnis von Renovation, das wir in der 100-jährigen Bauarbeit gebaut haben, können wir einen energie- und kostsparenden besten Vorschlag bieten.

Wir werden uns mit Erneuerung der LED-Einrichtung, RECS oder Klimakompensation-Projekte beschäftigen. Durch Beratung über Umwelt und Energie verwirklichen wir ein umweltfreundliches reiches Menschenleben und fördern eine Stadtplanung, wo Umwelt und Wirtschaft beide gut laufen können.

Solare Stromerzeugung: Photovoltaic

Wir errichten die solare Stromerzeugung auf die Gebäude von der Körperschaft und Individuum und durchschlagen die Zeit der erneuerbare Energie.



Diagnose des Energiesparen: Energy,Service,Company

Auf Grund des Know-how von Anlage-Einführung, Ergebnis von Renovation und Energieberatung, die wir bei den vielfältigen Baustellen wie zum Beispiel: Hotel, Büro, Altersheim oder Fabrik gelernt haben, können wir bei Ihrem Einführung oder Renovation der neuesten Einrichtung einen energie- und kostsparenden besten Vorschlag bieten.



Renovation des LED-Beleuchtungsapparat: Light Emitting Diode

Wir führen die Ware mit den neuesten und spitzenqualitative Ceramic Packages LED von dem Weltberühmten LED-Hersteller Nichia Körperschaft aus Japan.



Klimakompensation: carbon offset

In der Zukunft werden wir mit Verkauf der REC und Kundendienst in Bezug auf RECS beschäftigen.



Kameigumi

Sektion für Bau

Wir bemühen uns über 100 Jahre lang „verlässliche, sichere, und bequeme“ Gebäude zu bieten, in den verschiedenen Bereichen vom Bau für die staatlichen und kommunalen Behörden bis zum Schreine oder Tempel.

Wir bieten einen Vorschlag aus den verschiedenen Bau, der die Forderung der Kunden genau passt. Unsere sichere Technik, sorgfältiger Kundendienst und flexibles Wissen können unsere Kunden zufrieden machen. Nach der Fertigung des Baus unterstützen wir Kunden weiter und hoffen, dass wir mit Ihnen eine lange Beziehung bauen.

Bau für die staatlichen und kommunalen Behörden

Mit reichen Kenntnisse eine Forderung genau erfüllen



Turnhalle der Oberschule Naruto von der Präfektur Tokushima



Gedenkmuseum für Torii Ryozo



Shikisaikan in Asutamuland Tokushima (Ein Gebäude im Park für Wissenschaft und Natur)

Schreine und Tempel

Reiche Erfahrung und zuverlässige Technik



Gokoku Shinto-Schrein



Entokuji-Tempel



Ryozenji-Tempel

Privatbau

Flexibeler Gefühl, der aktuelle Forderung antworten kann



BeanStalk Kids Center Tokushima



Reverain Apartment Katsura



Corrective House Najimi



Kameigumi

Sektion für Ingenieurwesen

Die Aufgabe von Ingenieurwesen sind: vor Naturkatastrophe z.B. Hochwasser oder Erdbeben zu schützen, Straßen zu bauen, Brücken zu schlagen oder den Basis von bequemen sichereren sorgenfreien Land und Gebiete zu bauen. Diese Sektion reagiert schnell und arbeiten die Mitarbeiter hier heiter und gesund. Sie haben flexible Intelligenz und verwenden ihre audauernde Beine und Hüfte nützlich. Bei der Baustelle arbeiten sie gut zusammen und damit können sie Ingenieurstruktur als Infrastrukturkapital aufbauen.

Um eine Umwelt, wo Menschen und Natur harmonisieren können, zu schaffen. Mehr den je bevor möchten wir mit unserer sicheren Technik eine sichere sorgenfreie Basis der Gesellschaft schaffen.



Bauergebniss in den letzten drei Jahren

-Im Jahr 2010

| | |
|--|---------------|
| Ministerium für Land, Infrastruktur und Transport:Verstärkungsarbeiten der Brückenpfeiler der Hochbrücke Naruto(Nr.1) (2009) | ¥ 174,400,000 |
| Ministerium für Land, Infrastruktur und Transport:Erhaltungsarbeiten der Straße 11 und 55 (2009) | ¥ 73,800,000 |
| Präfektur Tokushima:Brückenbau Fluß Matsutanigawa Itano-Nato (2009) | ¥ 70,045,000 |
| Präfektur Tokushima:Kaibau am Muya-Hafen(1) (2009) | ¥ 57,755,000 |
| Agrarpolitikamt Chugoku-Shikoku:Wiederherstellungbau(Nr.3) des Süd 10. Hauptwasserwegs | ¥ 57,300,000 |

-Im Jahr 2009

| | |
|--|---------------|
| Ministerium für Land, Infrastruktur und Transport:Erneuerungbau der Brücke Shitaaraibashi und noch eine Brücke(2007) | ¥ 254,300,000 |
| Ministerium für Land, Infrastruktur und Transport:Erhaltungsarbeiten der Straße 11 und 55 (2008) | ¥ 91,000,000 |
| Stadt Naruto:Rohrbau in dem 9. Baubezirk (2007) | ¥ 49,500,000 |
| Ministerium für Land, Infrastruktur und Transport:Verstärkungsbau für Erdbebensicherheit im Gebiet Hiwasa (2008) | ¥ 46,900,000 |
| Präfektur Tokushima:Danzeki 7. Abflussgraben2-bau (2008) | ¥ 32,300,000 |

-Im Jahr 2008

| | |
|---|---------------|
| Ministerium für Land, Infrastruktur und Transport:Verstärkungsarbeiten der Brückenpfeiler im Gebiet Tokushima | ¥ 106,400,000 |
| Agrarpolitikamt Chugoku-Shikoku:Wiederherstellungbau des Süd Hauptwasserwegs | ¥ 103,500,000 |
| Ministerium für Land, Infrastruktur und Transport:5. Maßnahmebau gegen Ausrinnen in Kamojima (2007) | ¥ 88,200,000 |
| Ministerium für Land, Infrastruktur und Transport:Umgestaltungsbau des Seitenstreifens und Struktur im Bezirk Staatstraße Tokushima (2007)... | ¥ 86,000,000 |
| Präfektur Tokushima:Flussregulierungbau des Fluss Muyagawa (2007) | ¥ 32,404,000 |

Neuliche öffentliche Auszeichnung

Ministerium für Land, Infrastruktur und Transport / Büro für Flüsse und Staatsstraße Tokushima

Qualitätsbau in 2009 Erhaltungsarbeiten der Straße 11 und 55

Ministerium für Land, Infrastruktur und Transport / Instandhaltungsamt im Region Shikoku / BCP usw. Komitee für Baugewerbe
 ShikokuZertifikat für Betriebsfortsetzungsfähigkeit durch Betriebsfortsetzungsplan



Kameigumi

Sektion für Wohnung Bequeme Wohnumgebung und Wohnraum schaffen/anbieten

Es ist ein großer Beitrag zu Gesellschaft für uns, bequeme Wohnumgebung und Wohnraum anzubieten und damit die Leute ein sorgenfreies Leben in der Wohnung führen zu können. Die Sektion für Wohnung bestehen aus vier Abteilungen: Neubau, ein bedeutender Wendepunkt des Lebens, Umgestaltung oder Erweiterung des Gebäudes für Veränderung des Lebensstil oder Familienstruktur und Wartung für die Erhaltung die Wohnungsqualität. Damit können wir stets Wohnunglebenszyklus der Kunden sorgfältig unterstützen. Unsere Mitarbeiter in jeder Abteilung schaffen wertvolleres Wohnen.



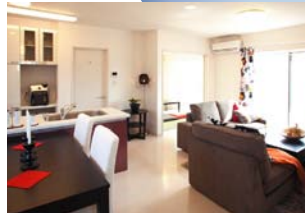
Technostruktur

Es ist eine neue Bauweise mit Anwendung der kombinierten Balken mit Holz und Eisen „Technobeam“ und superstarker Metallbeschlag. Außerdem führen wir hoch modernste Technik z.B. Erdbebensichertest oder baustatische Berechnung ein. Das ist sozusagen eine Dritte Bauweise, die beide Vorteile von Holzbau und Stahlbau zu ziehen.



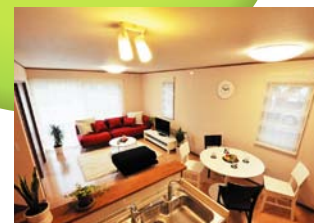
Begeisterung des Hauses

Unter dem Motto „Preis·Qualität·Sicherheit+Begeisterung“ unterstützen wir mit der ganzen Kraft vor Ort die Bau der Kunden. Wir zielen darauf, dass die Kunden begeistern und „Es war eine gute Entscheidung!“ sagen lassen.



Abteilung für Kundendienst

In dieser Abteilung erhalten wir lebenslänglich die Wohnungswerte von Kunden, die bei uns Neubau oder Umgestaltung gemacht haben. Wir unterstützen das Wohnen mit vielfältigen Kundendienst: rasches Nachkommen der tagtäglich entstehenden Wünschen oder Besuch für regelmäßige Wartung.



Umgestaltung

In unserem großen Ausstellungsraum können Sie die neueste Wohneinrichtung oder Teile des Fachwerks eines Hauses der Hersteller direkt anschauen und berühren. Wir erledigen Ihre kleine Umbequemlichkeit oder renovieren die Stelle im Haus, wo man Wasser benutzt oder Außenseite des Hauses, erweitern und ausbessern das Haus um erdbebensicher zu werden.



Kameigumi

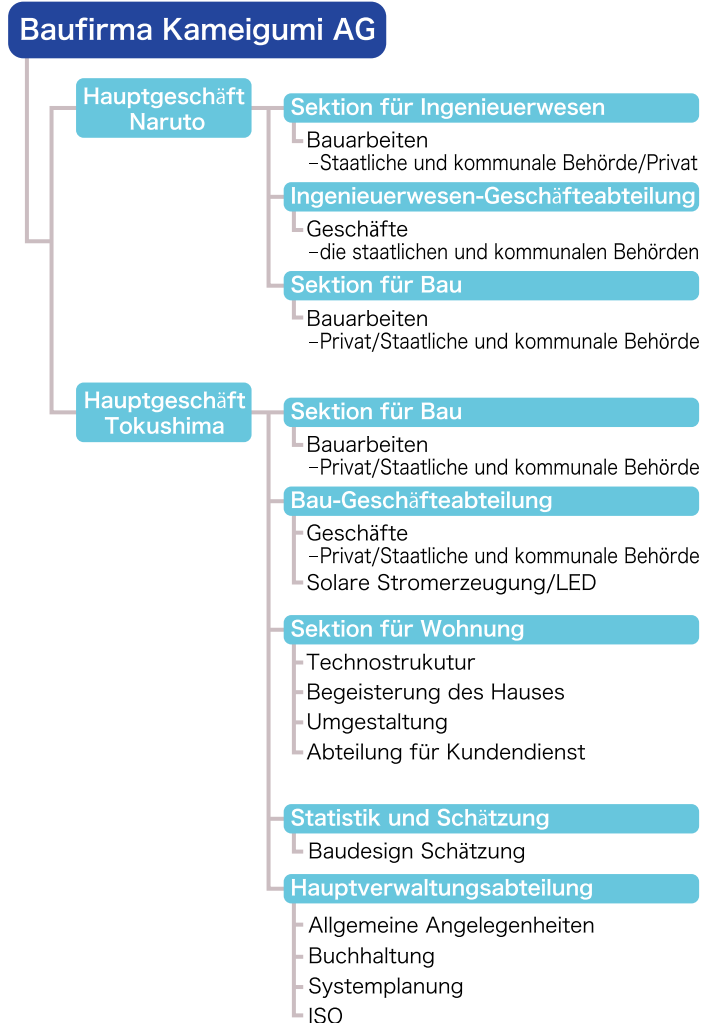
Firmenprofil

| | |
|-----------------------|---|
| Firmenname | Baufirma Kameigumi AG |
| Stammkapital | 60,000,000 Yen |
| Standort | Hauptgeschäft: 114 Nanamai Tateiwa Aza Muya-cho Naruto-city Tokushima 772-0017 TEL +81-88-685-4178 FAX +81-88-685-4179 Hauptbüro Tokushima: 6-20-2 Bandai-cho Tokushima-city Tokushima 770-0941 TEL +81-88-625-2100 FAX +81-88-625-2102 |
| Konstruktion-Einnahme | 230,000,000 Yen (2010) |
| Arbeitnehmerzahl | 44 (2010) |
| Bankkonto | Shikoku Bank, Naruto Filiale Awa Bank, Naruto Higashi Filiale Tokushima Bank, Naruto Higashi Filiale Tokushima Shinkin Bank, Naruto Filiale |
| Erlaubnis | Konstruktion Erlaubnis: Gouverneur der Präf. Tokushima (speziell 22) #75027 Registrierung des Qualifizierten Architekt Büros: Erste Klasse qualifizierter Architekt Büro Baufirma Kameigumi AG # 61112 Grundstücks- und Immobilienhandel Erlaubnis: Gouverneur der Präf. Tokushima (2) #2640 |

Geschichte

| | | |
|-----------|------|--|
| Oktober | 1906 | Gründung der Baufirma Kameigumi AG |
| Oktober | 1953 | Formationveränderung: Baufirma Kameigumi AG |
| Oktober | 1972 | Umzug nach jetzigen Standort |
| April | 1997 | Eröffnung des „Haus 21 Tokushima“ |
| Oktober | 1997 | Eröffnung des Hauptbüro Tokushima |
| Oktober | 2003 | Eröffnung der Geschäftsstelle Kagawa |
| September | 2004 | Ad Board Sponsorvertrag mit Fußballmannschaft Tokushima Vortis |
| Oktober | 2004 | Eröffnung des Büros für Pflegehilfsgerät Haus 21 Tokushima |
| Dezember | 2004 | Kooperation mit Panasonic Electric Work Eintritt in National Buildersgroup |
| Mai | 2008 | Beitritt in Einkaufsgemeinschaft Begeisterung des Hauses |
| März | 2009 | Kooperation mit IKEA Japan |
| Dezember | 2009 | PV Kooperration mit Suntech Power Japan |

Organisation



Geschäftsinhalt

- Aufgabe als Generalbauunternehmen:
 - Ingenieurarbeit (Straßen, Flüsse, Hafen, Abwasserkanal)
 - Bauarbeit (Krankenhäuser, Tempel und Schreine, Fabriken, Geschäftseinrichtungen, usw)
 - Wohnungsarbeit (Neubau, Renovierung, Kundendienst)
- Immobilien: Kauf und Verkauf, Vermietung und Vermittlung
- Pflegehilfsgeräte: Verkauf und Verleihung

Qualitätsgarantie

ISO9001 Managementsystem #JQA-QM7222

Qualifizierte Personen

| Lizenz | Erste Klasse (1 級) | Zweite Klasse (2 級) |
|---|--------------------|---------------------|
| Qualifizierter Architekt | 8 | 15 |
| Baubedienung- und Verwaltungsingenieur | 14 | 2 |
| Ingenieurbedienung- und Verwaltungsingenieur | 17 | 2 |
| Elektroarbeitenbedienung- und Verwaltungsingenieur | 2 | 2 |
| Klempnerarbeitenbedienung- und Verwaltungsingenieur | 6 | |
| Gartenbaubedienung- und Verwaltungsingenieur | 5 | |
| Bauunternehmensverwaltungsdienst Ingenieur | 1 | 3 |
| Vermessungstechniker | 3(Techniker) | 4(Assistenz) |
| Grundstücks- und Immobilienmakler | | 6 |
| Interieur Koordinator | | 3 |
| Pflegewohnumgebung Koordinator | | 5 |
| Bohrbau Ingenieur | | 3 |
| Abwasserkanaltechnik Prüfung | | 5 |