

Kameigumi

会社代表致词



株式会社龟井组自1906年10月创业以来，以“为客户提供满意的服务”为宗旨，历经百余年的发展历程，终于发展为综合性的建筑公司，这全靠仰仗大家的关照与厚爱，在此谨表示深深的感谢！
我公司不仅仅以完成工程任务为目标，而是在向客户交付工程之后，与客户结成朋友关系，尽心尽力为客户做好服务工作，永远珍惜与客户之间的良好合作关系！

企业宗旨

- 保证社区安全，夯实社区发展的根基，是我们的骄傲与自豪。
为肩负起企业的社会责任，我们坚持不断改革创新。
- 通过安全、安心的建筑产品，与客户分享喜悦，共创幸福生活。
- 追求“客户满意、职工进步、企业繁荣”的和谐统一。
- 善待我们的地球，打造历经百年也经得住考验能赢得赞誉的社区环境。



eco friendly

建设人与社会、地球和谐共存的环境

100年以来，株式会社龟井组精心经营土木工程、住宅建筑事业，适应时代发展对环境的要求，通过从无到有的技术，建造能遮风避雨的房屋、企业经营用的事务所及车间厂房，还有道路桥梁等基础设施。我们放眼世界，与时俱进，迎合了方便、快捷、节能的时代发展要求。

会社的经营活动以“客户满意”与“地域发展”为主题。当今社会要求“不增加环境负荷，保护环境”，我公司正是以此作为指针，进行符合时代发展要求的创新，这种理念从未有过改变。

保护地球，就是保护我们自己的家园。努力建设历经百年也依然适宜居住的人居环境，是我们的不变的奋斗目标。

经营理念

- 以人为本，质量至上，打造完美社区

行动方针

- 处处为客户着想
- 努力提高自身水平；
- 为社会作出应有的贡献。



green construction company

绿色建筑企业

实现从综合性建筑公司到绿色建筑企业的转变——株式会社龟井组的发展目标

绿色建筑企业，是指为了建设历经百年也依然适宜居住的生活环境，在此期间对土木工程、房屋建筑等进行维护保养为基础，同时努力减少地球的负荷，实现地域社会可持续发展。

Kameigumi

环保事业部 Green, construction, company

环保事业部与地域社会携手并进，共同为实现低碳社会而努力。主要职能是通过利用天然清洁能源，为防止地球的温室效应，采用节能减排等措施，实现地域能源自给。

天然清洁能源利用 如太阳能发电等，以合适的价格和高质量的质量，为客户提供安心的产品和服务。

节能服务: 创业百年以来，不断进行设备引进与更新，在经验成果的基础上提供节能且节省开支的最优方案。

另外，我们还提供LED设备更新、绿色能源销售、(日本)国内排放削减量认证，以及CO2吸收技术等服务，通过环保和绿色能源方面的指导，建设环境友好型社会，最终实现环境与经济社会可持续发展的良性循环。

太阳能发电 Photovoltaic

为企业或个人所有的建筑物安装太阳能发电装置，建设可再生能源社会。



节能诊断 Energy, Service, Company

对宾馆、办公楼、老人福利设施、厂房等场所引进更新的节能设备的实际效能进行监测评估，通过咨询和指导，按照节能及节省开支的理念，提出最新设备引进与更新的最好的建议。



LED照明设备的更新 Light Emitting Diode

我公司使用的是日本引以为豪的世界一流的LED制造商——日亚化学工业公司所生产的最新高端产品(应用最新电子部件Ceramic Packages)



CO2吸收技术 carbon offset

我公司把日本国内排放削减量认证等服务纳入经营服务范畴。



Kameigumi

建筑部

走过百年成长历程的建筑部, 先后承建过政府官厅建筑项目、寺院神社佛阁、民宅等, 永远保证提供“安全、安心、舒适”的建筑产品。综合多领域建筑工程为一体, 以满足客户需求为宗旨, 技术可靠、服务细致、灵活应变, 工程交付以后为客户提供安心的服务, 与客户保持永远良好的合作关系。

官公庁工事

要求されたものを的確に応える豊富な知識



徳島県立鳴門高校 体育館



鳥居記念博物館



あすたむらんど徳島 四季彩館

寺社仏閣

豊富な経験と確かな技術



護国神社



円徳寺



霊山寺

民間工事

時代のニーズに対応できるフレキシブルな感覚



ピーンスターク保育園 とくしま



リバレインマンション勝占



コレクティブハウスなじみ



Kameigumi

土木部

土木部主要承担抵御洪水、山石塌方等自然灾害，铺路、架桥，建设便利、安全、安心的地域环境的基础设施的任务。

土木部职员在团结一致、阳光健康的工作环境中，依靠灵活的技术和强健的体魄，充分发挥现场协调能力，为社会提供土木建筑工程的财富。

为了人与自然环境的和谐共存，今后我们将继续以可靠的技术建设安全安心的社会发展基石。



漁港改修・瀬戸漁港



大須防災工事



北灘防災工事



旧吉野川幹線建設工事

最近3年间竣工の土木工程项目

■2010年度

国土交通省 2010年度鸣门高架桥桥墩加固1期工程	174,400,000日元
国土交通省2010年度11・55号维修工程	73,800,000日元
德岛县 H21鸣土 松谷川 板・那东 桥梁工程	70,045,000日元
德岛县 H21鸣土 抚养港 鸣・抚养大桑岛 物扬场工程 (1)	57,755,000日元
中国四国农政局 南部・第十干线水路复原3期工程	57,300,000日元

■2009年度

国土交通省 2007年度舌洗桥外1桥更新工程	254,300,000日元
国土交通省 2008年度11・55号维修工程	91,000,000日元
鸣门市2007年度第9工区面管路设备建设工程	49,500,000日元
国土交通省 2008年度日和佐管内抗震维修工程	46,900,000日元
德岛县H20德耕 经营体 段关 7号排水道2期工程	32,300,000日元

■2008年度

国土交通省 德岛管内桥梁维修工程	106,400,000日元
中国四国农政局 南部干线水路复原工程	103,500,000日元
国土交通省 2007年度鸭岛漏水对策第5工程	88,200,000日元
国土交通省 2007年度德岛国道管内建筑物、路基改良工程	86,000,000日元
德岛县H19鸣土抚养川 (新池川) 鸣・抚养南滨河川改造工程	32,404,000日元

近年来所受表彰

■ 国土交通省 德岛河川国道事务所

2009年度 优良工程 2009年度11・55号维修工程

■ 国土交通省 四国地方整備局 四国建设业BCP等审查会

事业持续计划等的事业持续力认定证书 (H.22.032.25)



鳴門ウチノ海総合公園



土佐泊浦高架橋



小鳴門大橋

Kameigumi

住宅部 创造、提供舒适的居住环境

提供舒适的居住环境，让客户安心地居家生活，这是株式会社龟井组对地域社会所作出的巨大贡献。

住宅部有4项职能 对生活具有重大转折意义的新居建设 为适应家庭成员的变化和生活方式转变而进行的房屋装修改造 为保持住宅质量而进行必要的维修保养 以完善周到的服务体制来确保客户的居住生活环境。

住宅部的专业技术人员为追求更高的附加价值的高品质住居而努力创新。



新工法(Techno Structure)

使用木材与钢材的复合结构以及独创的高强度合金材料，在进行抗震试验、结构计算等最尖端科技而建造的高科技住宅。钢木复合结构渐被木材与钢材两者长处，被称为“第三工法”。



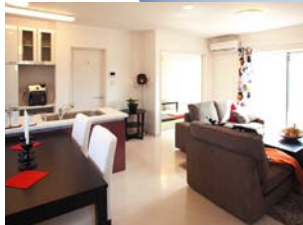
感动HOUSE

与地域紧密联系，倡导“价格、品质、安心+感动”。

“做得太好了！请你们来建造真是选对了！”——我们把赢得客户的感动和感谢作为工作的目标。

客户服务室

为确保住宅质量，使房屋价值长期保值，客户服务室队每天发生的多种客户需求迅速应对，对住宅进行定期检查、走访，以完善的服务来确保客户的权益。



住宅装修改造

在我公司的大型产品展示厅内，客户可以现场感受和了解各制造商提供的最新住宅设备及各种部材。从解决微小的不足之处，导水管及房屋外体的维修改造，乃至住宅大规模的增建工程和房屋抗震改造，我公司均可承接施工。



Kameigumi

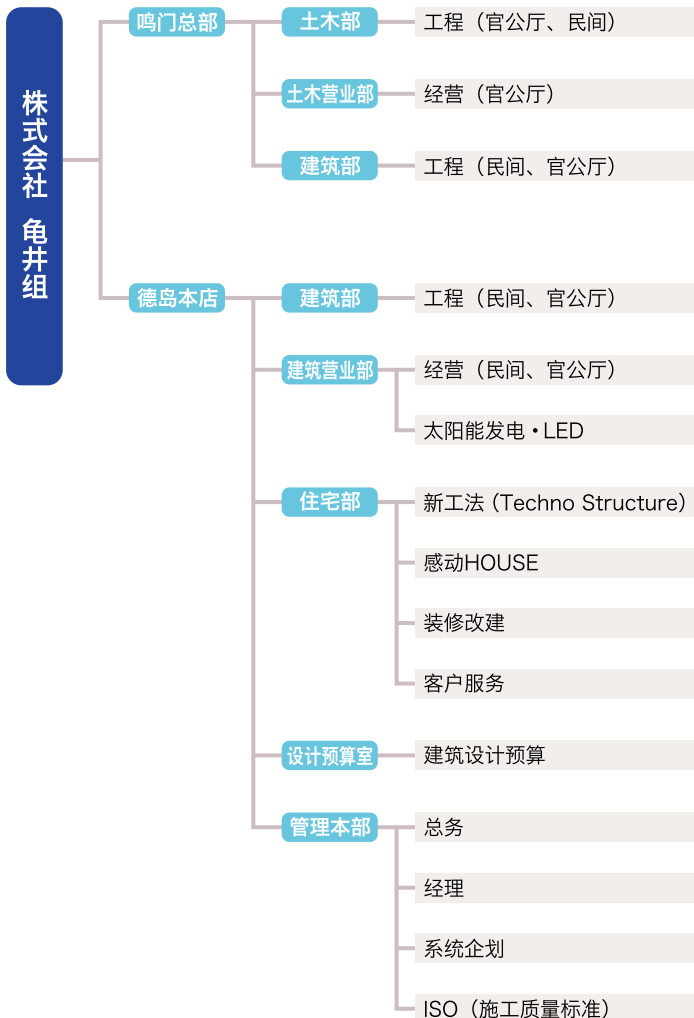
会社概要

名称	株式会社龟井组
注册资金	6,000万日元
公司地址	日本德岛县鸣门市抚养町立岩字七枚114(总部) 电话: (81)088-685-4178 传真: (81)088-685-4179 德岛市万代町6丁目20-2(德岛本店) 电话: (81)088-625-2100 传真: (81)088-625-2102
公司经营额	23亿日元(2010年度) 44名(2010年度)
合作银行	日本四国银行鸣门支店/阿波银行鸣门东支店 德岛银行鸣门东支店/德岛信用金库鸣门支店
经营资格	德岛县知事(特-22)第75027号 建设业许可 建筑士事务所登录(株)龟井组一级建筑士事务所 第61112号 宅地建物经营业许可 德岛县知事(2)第2640号

会社历史沿革

1906年10月	龟井组创立立
1953年10月	改名为“株式会社龟井组”
1972年10月	株式会社龟井组迁至现在地址
1997年04月	HOUSE 21 德岛店开设
1997年10月	德岛本店开设
2003年10月	香川营业所开设
2004年09月	与德岛VORTIS足球俱乐部签订比赛广告赞助商契约
2004年10月	开设“福利用品事务所HOUSE 21”德岛店
2004年12月	与松下电工株式会社成为合作伙伴, 加入“松下电工建筑商集团”(National Builders Group)
2008年05月	加盟“感动HOUSE VC”(住宅公司)
2009年03月	与“宜家家居”日本株式会社成为合作伙伴
2009年12月	与中国无锡“尚德太阳能电力有限公司” 日本株式会社成为合作伙伴

会社组织结构图



主要业务

- 综合建筑业 土木工程 (道路、河川、港湾、下水道及其他)
建筑工程 (医院、神社佛阁、厂房、商业设施、高级公寓及其他)
住宅业 (新建住宅、装修改造、客户服务)
- 不动产租售及中介
- 福利护理用品的租售

质量保证

ISO9001 质量管理体系认证 (Management System)
 证书登陆号码: JQA-QM7222

技术力量

技术资格证书	1级(人数)	2级(人数)
建筑士	8	15
建筑施工管理技士	14	2
土木施工管理技士	17	2
电气工程施工管理技士	2	2
管道工程施工管理技士	6	
园林施工管理技士	5	
建筑业经理事务士	1	3
测量士	(士)3	(补)4
宅地建筑交易主任		6
住宅装修顾问(Interior Coordinator)		3
福利设施顾问		5
推进工程师		3
下水道技术检定		5